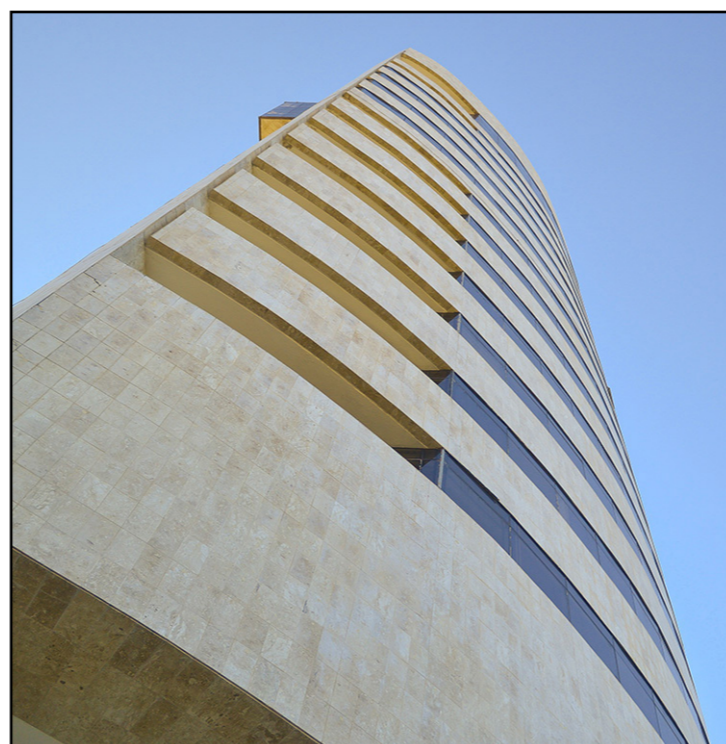


## CJF realiza inspeções no TRF5 em março

**A** Corregedoria-Geral da Justiça Federal realiza, entre os dias 19 e 23 de março, os trabalhos de inspeção no Tribunal Regional Federal da 5ª Região – TRF5. As atividades irão abranger a Presidência, Vice-Presidência e Corregedoria Regional, além dos gabinetes dos desembargadores federais e outros 15 setores do Tribunal, aproximadamente, dentre eles a Secretaria Judiciária, Subsecretaria de Recursos Extraordinários, Especiais e Ordinários, Coordenadoria dos Juizados Especiais Federais e Gabinete de Conciliação. O TRF5 deverá encaminhar para o Conselho da Justiça Federal (CJF) dados estatísticos sobre a movimentação processual, bem como relatórios/

listagens das áreas demandadas. Após a análise das informações, o CJF selecionará os processos que serão inspecionados. As inspeções são realizadas a cada dois anos e têm o objetivo de promover a prática do autoconhecimento, visando à transparência, eficiência e celeridade na prestação jurisdicional.

**Relatórios** – Os Relatórios de Inspeção Ordinária elaborados em anos anteriores, com as informações do TRF5, estão disponíveis na página da internet do Conselho da Justiça Federal, no endereço eletrônico <http://www.cjf.jus.br/cjf/>



[corregedoria-da-justica-federal/corregedoria-geral-da-justica-federal/inspecoes](http://www.corregedoria-da-justica-federal/corregedoria-geral-da-justica-federal/inspecoes).

## TRF5 se destaca no resultado da Pesquisa de Satisfação dos Usuários de TI

O Conselho da Justiça Federal (CJF) divulgou o resultado da Pesquisa de Satisfação dos Usuários de Tecnologia da Informação (TI), realizada no final do ano passado. Para o indicador que avaliou o índice de satisfação dos clientes internos da Justiça Federal com os

serviços de TI, nas dimensões equipamentos, atendimento, disponibilidade, serviços e sistemas, o TRF5 alcançou um resultado de 86,12%. Das 5.016 pessoas que responderam à pesquisa, 4.320 avaliaram os serviços positivamente. Já com relação à taxa de satisfação dos

clientes externos da Justiça Federal, nas dimensões atendimento e sistemas, o Tribunal atingiu um índice de 74,8%. Sobre esse item, 791 pessoas participaram da avaliação, com 592 opiniões positivas. A pesquisa abrangeu todos os tribunais regionais federais. O TRF5 obteve

## Concurso para servidores

Os resultados preliminares das provas objetivas e discursivas para cargos de técnicos e analistas do TRF5 e das seções judiciárias dos estados que compõem a Justiça Federal na 5ª Região, bem como a convocação para realização da prova prática de capacidade física para o cargo de Técnico Judiciário – Área Administrativa – Especialidade Segurança e Transporte, estão previstos para serem divulgados amanhã (20/02), de acordo com a Fundação Carlos Chagas.



## Aniversariantes

Emmilly Ferreira Chaves  
Gab. Des. Fed. Edilson Nobre Júnior  
Meidson Coelho de Andrade  
Corregedoria Regional  
Alice Jacinto da Silva  
SOS DOC

## Extintores de incêndio Chega primeiro lote em recarga ao TRF5



O TRF5 acaba de receber a devolução da primeira remessa de extintores de incêndio que foi enviada à empresa Ekiye Tecnologia em Segurança e Incêndio, para manutenção e recarga. Os mais de 200 equipamentos do edifício-sede e dos prédios anexos estão sendo enviados para revisão em grupos de 60, para evitar que as dependências do TRF5 fiquem desfalçadas do material de prevenção ao fogo. A expectativa é que todos os extintores sejam devolvidos, já com novo prazo de validade, até o final de março.

## Parceria

A Anserjufe firmou convênio com a Lava & Leva (lavanderia) e oferece aos associados desconto de 15% segundo a tabela de avulsos da empresa. O benefício não é válido para planos mensais e só será concedido para os pagamentos em dinheiro. A unidade fica localizada na Rua Ana Nery, 15, Torre, Recife/PE. Para solicitar a declaração de desconto, basta enviar um e-mail para [convenios2@anserjufe.org.br](mailto:convenios2@anserjufe.org.br). Informações pelo telefone (81) 3040.4015 ou através do site <http://www.lavaeleva.com.br/novidades/detalhes/327/Recife-Torre-PE>.



o segundo melhor desempenho, ficando atrás do TRF4.